

農業集落排水事業本郷第1地区平面図



凡 例	
	管路復旧工
	マンホール復旧工
	取付管工
	影響継手工

令和 7 年度		2040-6903
工 事 名	令和7年度(本郷第1地区)農業集落排水管路施設改善復旧工事(震災工事)	
地 区 名	本郷第1地区	
箇 所	輪島市 門前町地原 地内	
図 名	平 面 図 (1 / 4)	
縮 尺	1 : 500	
図面番号	1 / 18 枚の内	
輪 島 市		

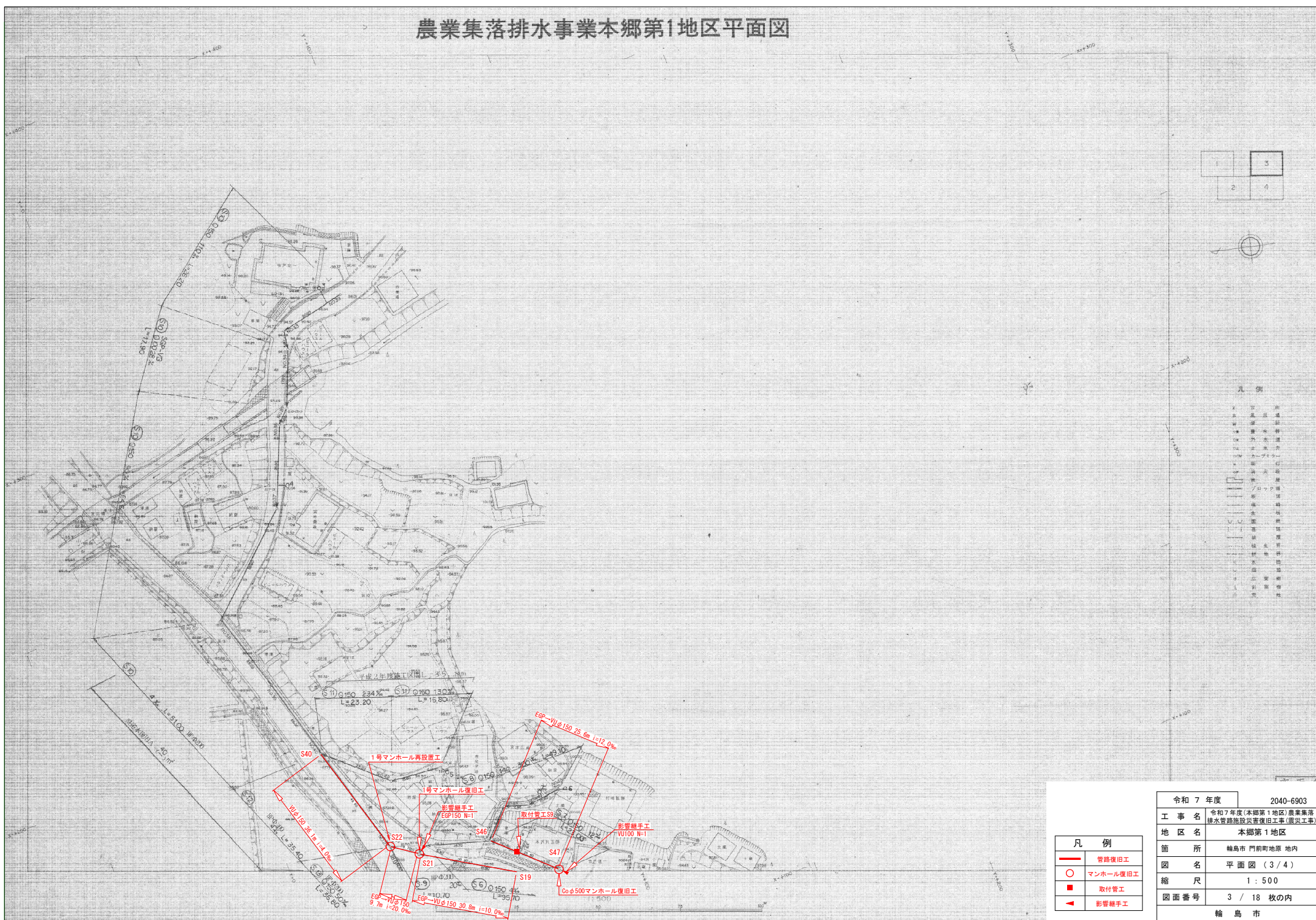
農業集落排水事業本郷第1地区平面図



凡 例	
—	管路復旧工
○	マンホール復旧工
■	取付管工
▲	影響継手工

令和 7 年度	2040-6903
工 事 名	令和7年度(本郷第1地区)農業集落排水管路施設管復旧工事(震災工事)
地 区 名	本郷第1地区
管 所	輪島市 門前町地原 地内
図 面 名	平面図 (2/4)
縮 尺	1 : 500
図面番号	2 / 18 枚の内
輪 島 市	

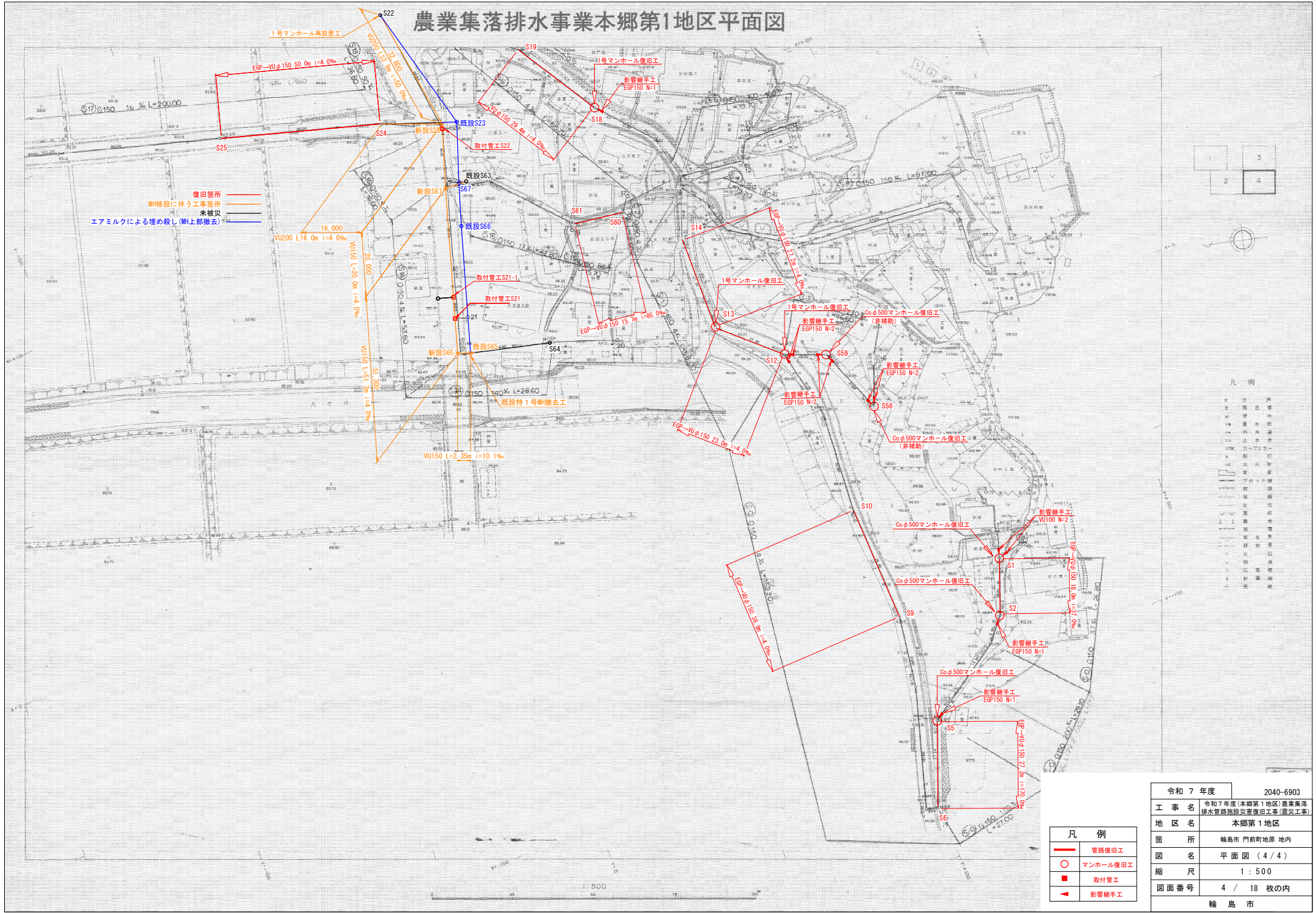
農業集落排水事業本郷第1地区平面図



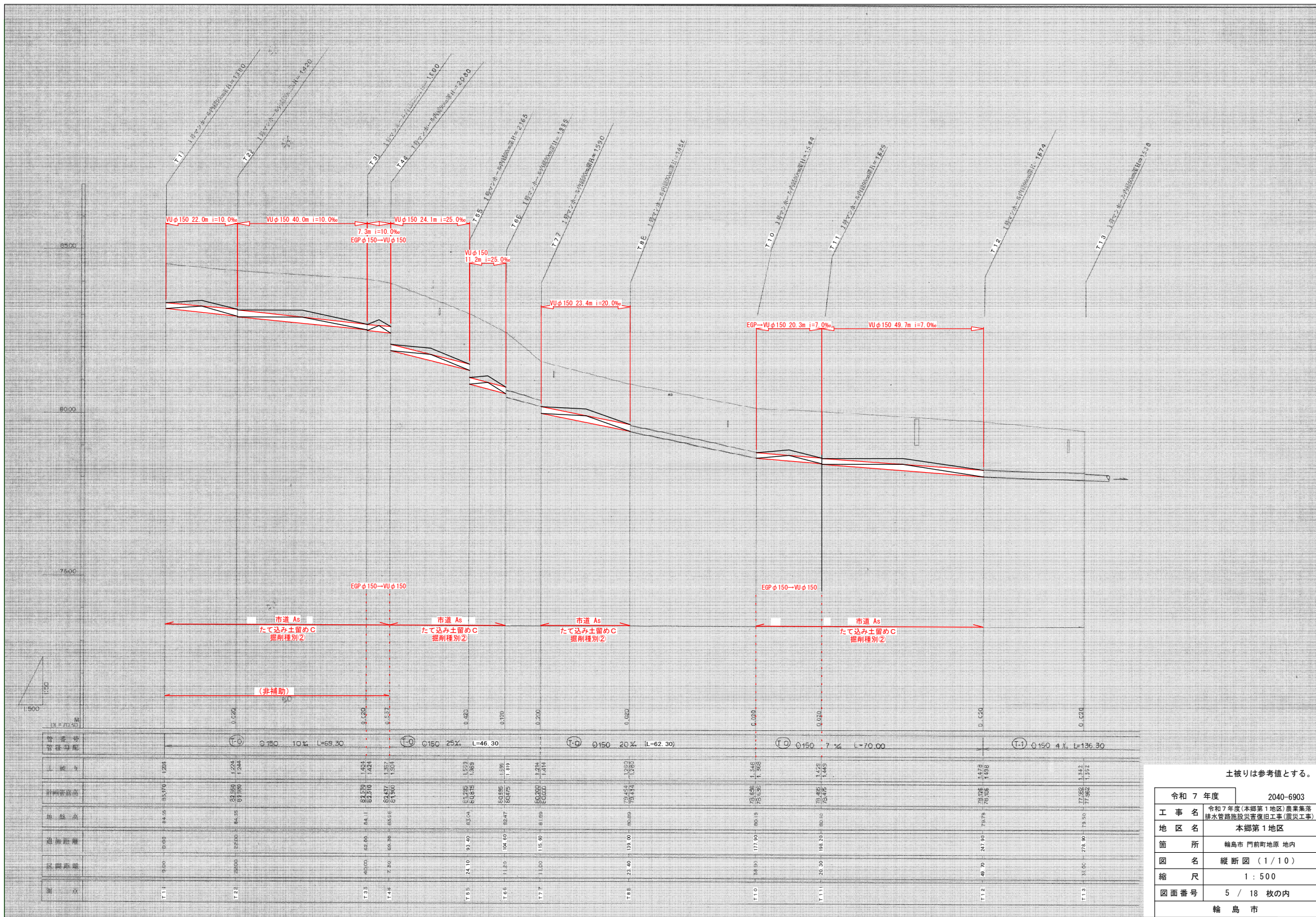
凡 例	
—	管路復旧工
○	マンホール復旧工
■	取付管工
◀	影響継手工

令和 7 年度	2040-6903
工 事 名	令和7年度(本郷第1地区)農業集落排水管路施設災害復旧工事(震災工事)
地 区 名	本郷第1地区
箇 所	輪島市 門前町地原 地内
図 名	平面図 (3/4)
縮 尺	1 : 500
図面番号	3 / 18 枚の内
輪 島 市	

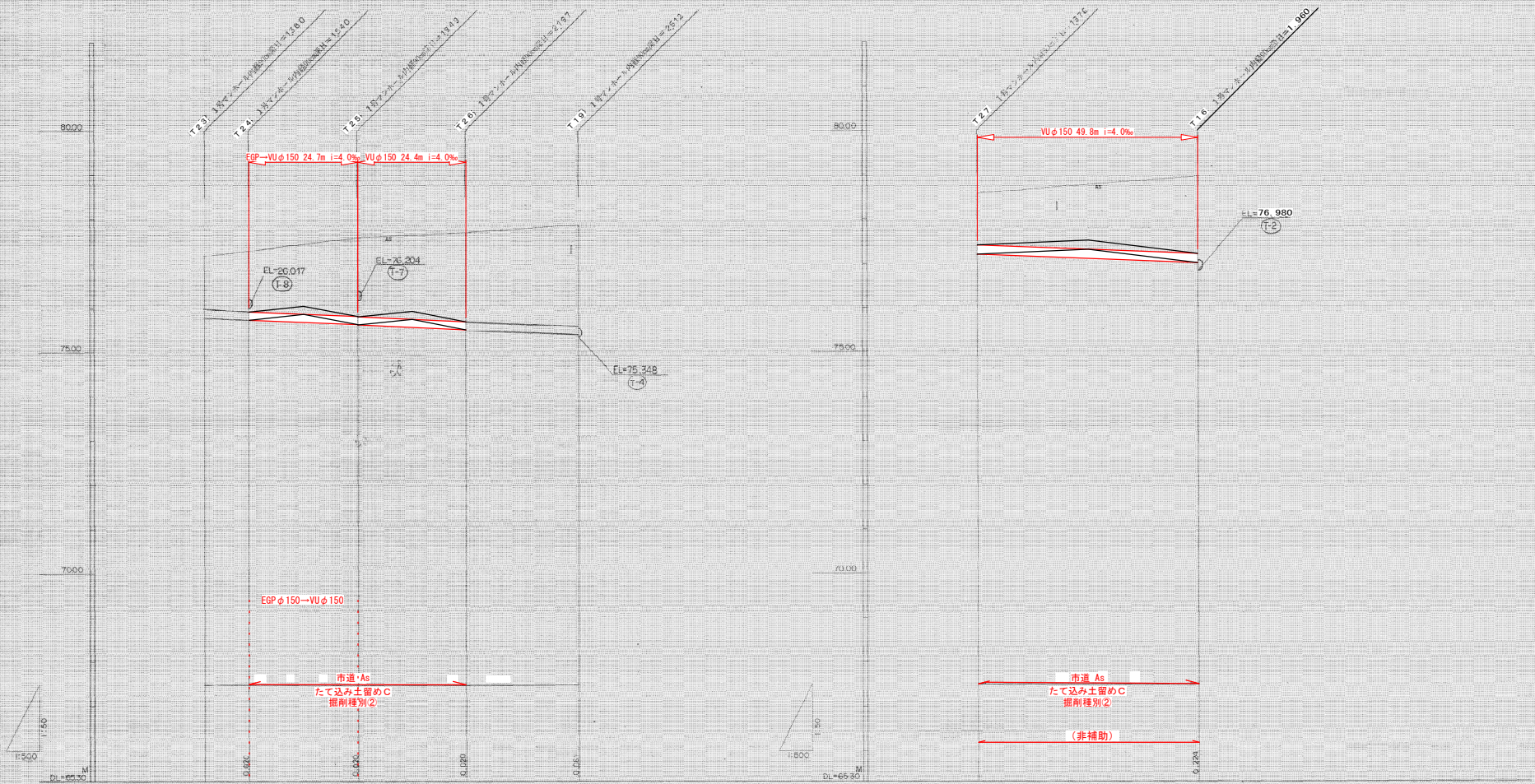
農業集落排水事業本郷第1地区平面図



令和 7 年度	2040-6903
工 事 名	令和7年度(本郷第1地区)農業集落排水管路施設改善復旧工事(震災工事)
地 区 名	本郷第1地区
管 所	輪島市 門前町地原 地内
図 面	平面図 (4/4)
縮 尺	1 : 500
図面番号	4 / 18 枚の内
輪 島 市	



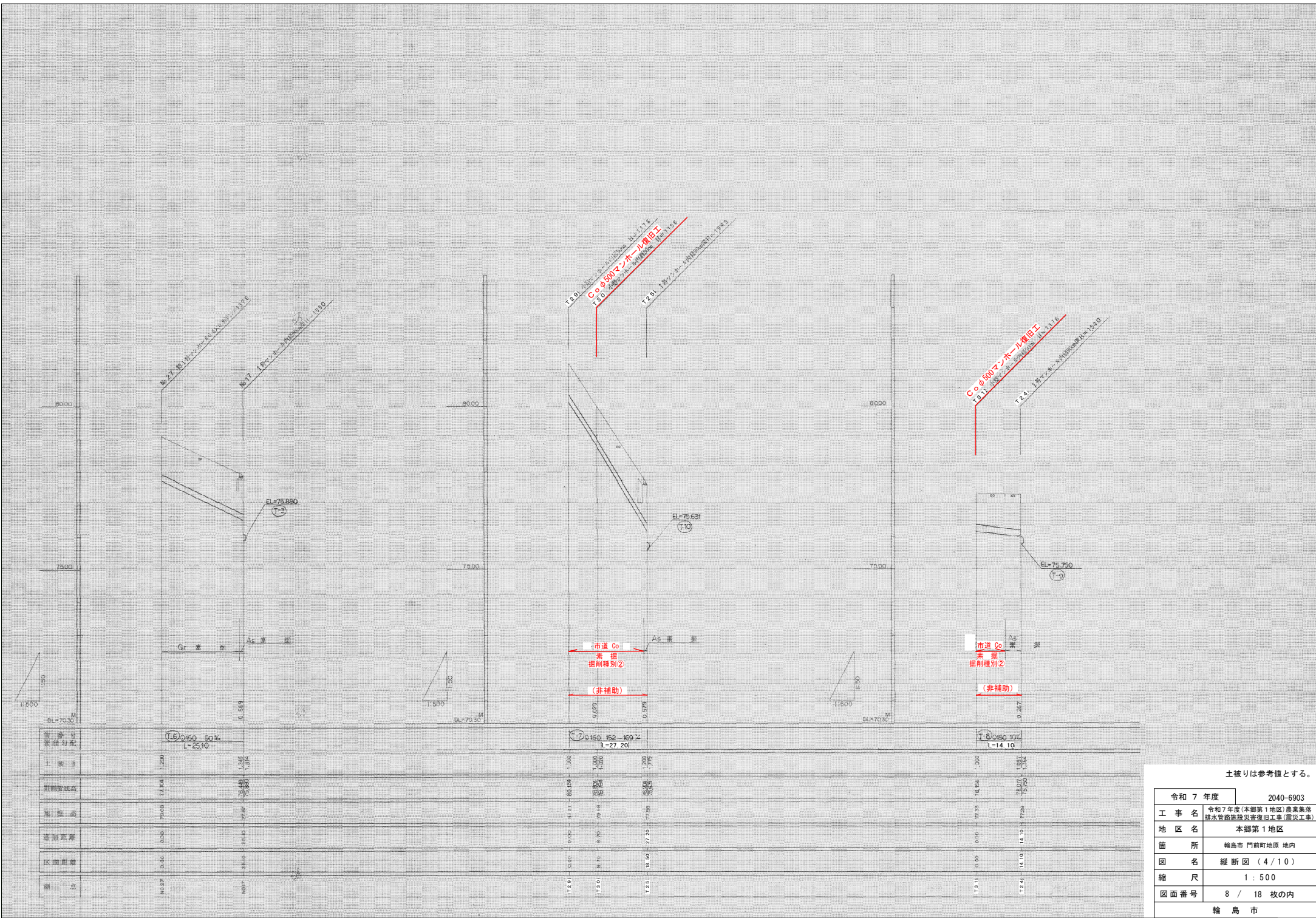
令和 7 年度		2040-6903
工 事 名	令和7年度(本郷第1地区)農業集落排水管路施設災害復旧工事(震災工事)	
地 区 名	本郷第1地区	
箇 所	輪島市 門前町地原 地内	
図 名	縦断面図(1/10)	
縮 尺	1 : 500	
図面番号	5 / 18 枚の内	
輪 島 市		



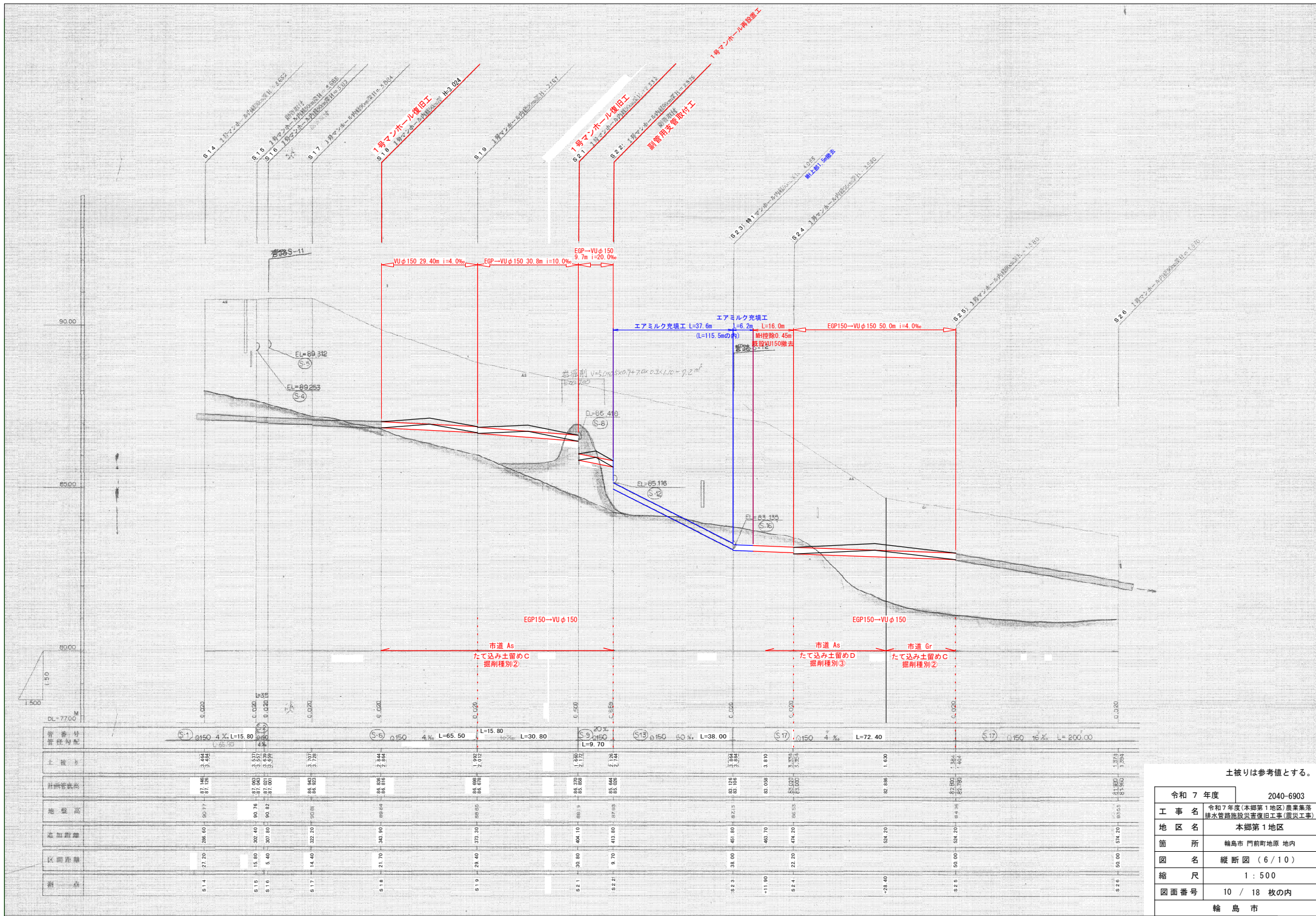
管番 管径・管長	(T-9) φ150 4% L=34.70	(T-10) φ150 4% L=49.90	(T-5) φ150 4% L=49.80
土被り	1.24 1.24 1.32	1.13 1.13 2.01 2.01 2.01	1.20 1.20 1.20 1.20 1.20
計画管底高	75.916 75.916 75.916	75.916 75.916 75.916 75.916 75.916	75.916 75.916 75.916 75.916 75.916
地盤高	77.14 77.14 77.14	77.14 77.14 77.14 77.14 77.14	77.14 77.14 77.14 77.14 77.14
追加距離	0.00 0.00 0.00	0.00 0.00 0.00 0.00 0.00	0.00 0.00 0.00 0.00 0.00
区間距離	0.00 0.00 0.00	0.00 0.00 0.00 0.00 0.00	0.00 0.00 0.00 0.00 0.00
測点	T2.3 T2.4 T2.5	T2.6 T2.7 T2.8	T2.9 T3.0 T3.1

土被りは参考値とする。

令和 7 年度	2040-6903
工 事 名	令和7年度(本郷第1地区)農業集落排水管路施設災害復旧工事(震災工事)
地 区 名	本郷第1地区
管 所	輪島市 門前町地原 地内
図 名	縦断図 (3/10)
縮 尺	1 : 500
図面番号	7 / 18 枚の内
輪 島 市	

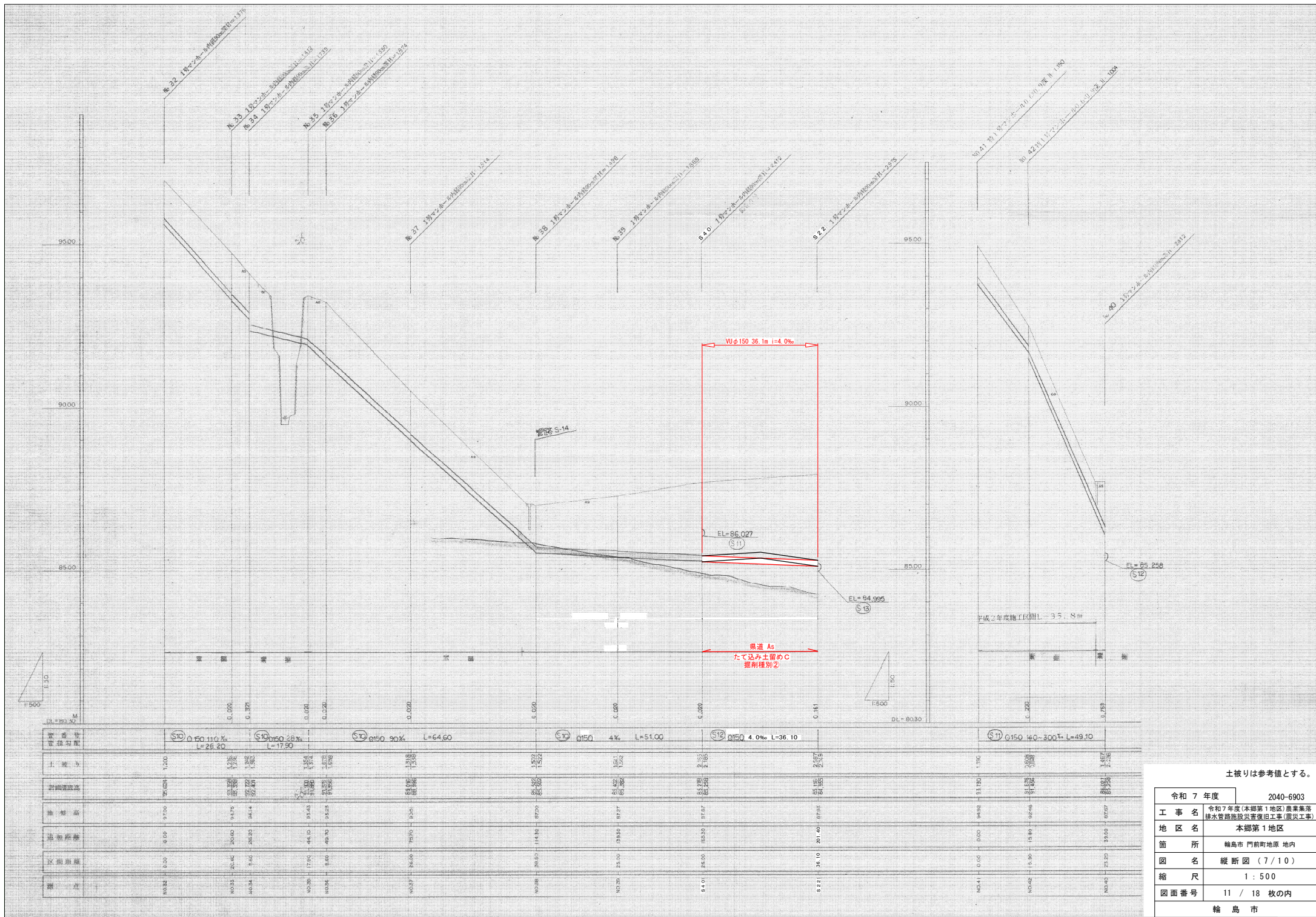


土被りは参考値とする。	
令和 7 年度	2040-6903
工 事 名	令和 7 年度 (本郷第 1 地区) 農業集落排水管路施設災害復旧工事 (震災工事)
地 区 名	本郷第 1 地区
管 所	輪島市 門前町地原 地内
図 面 名	縦断図 (4 / 10)
縮 尺	1 : 500
図面番号	8 / 18 枚の内
輪 島 市	



土被りは参考値とする。

令和 7 年度	2040-6903
工 事 名	令和 7 年度(本郷第 1 地区)農業集落排水管路施設改善旧工事(震災工事)
地 区 名	本郷第 1 地区
管 所	輪島市 門前町地原 地内
図 名	縦断図 (6 / 10)
縮 尺	1 : 500
図面番号	10 / 18 枚の内
輪 島 市	



土被りは参考値とする。

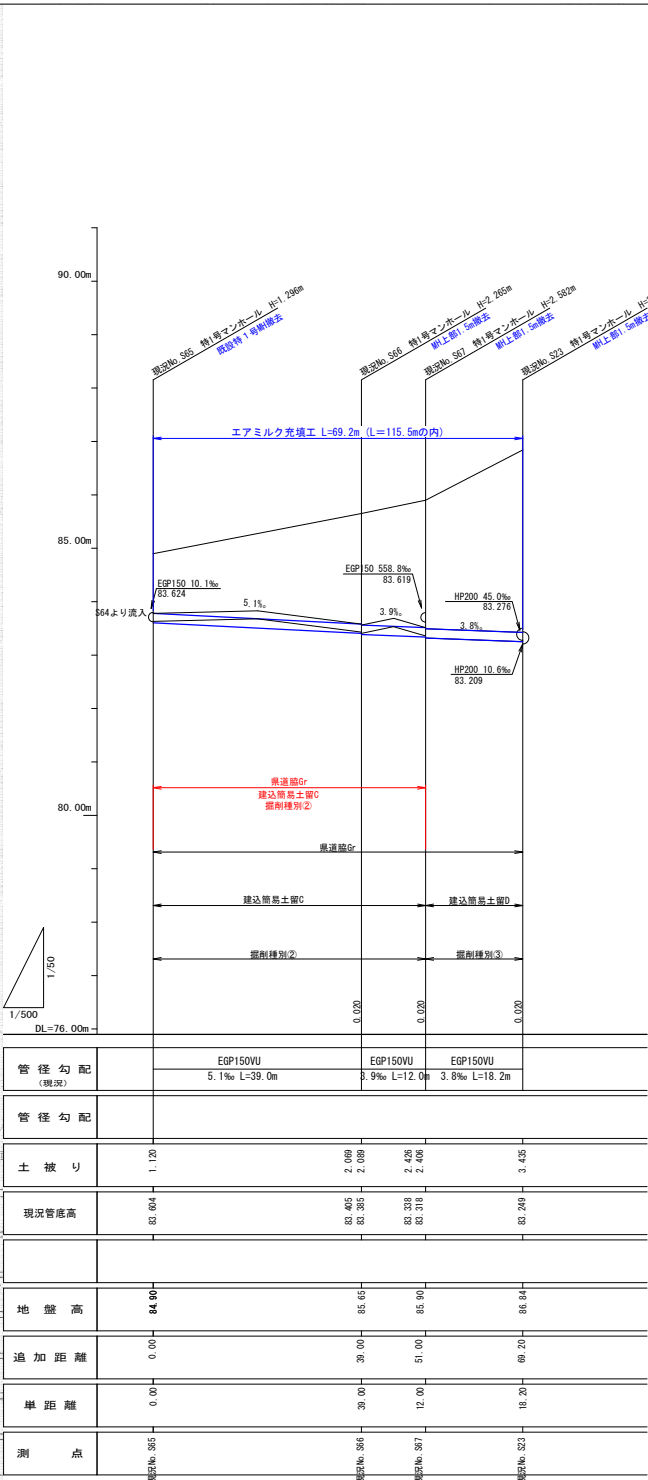
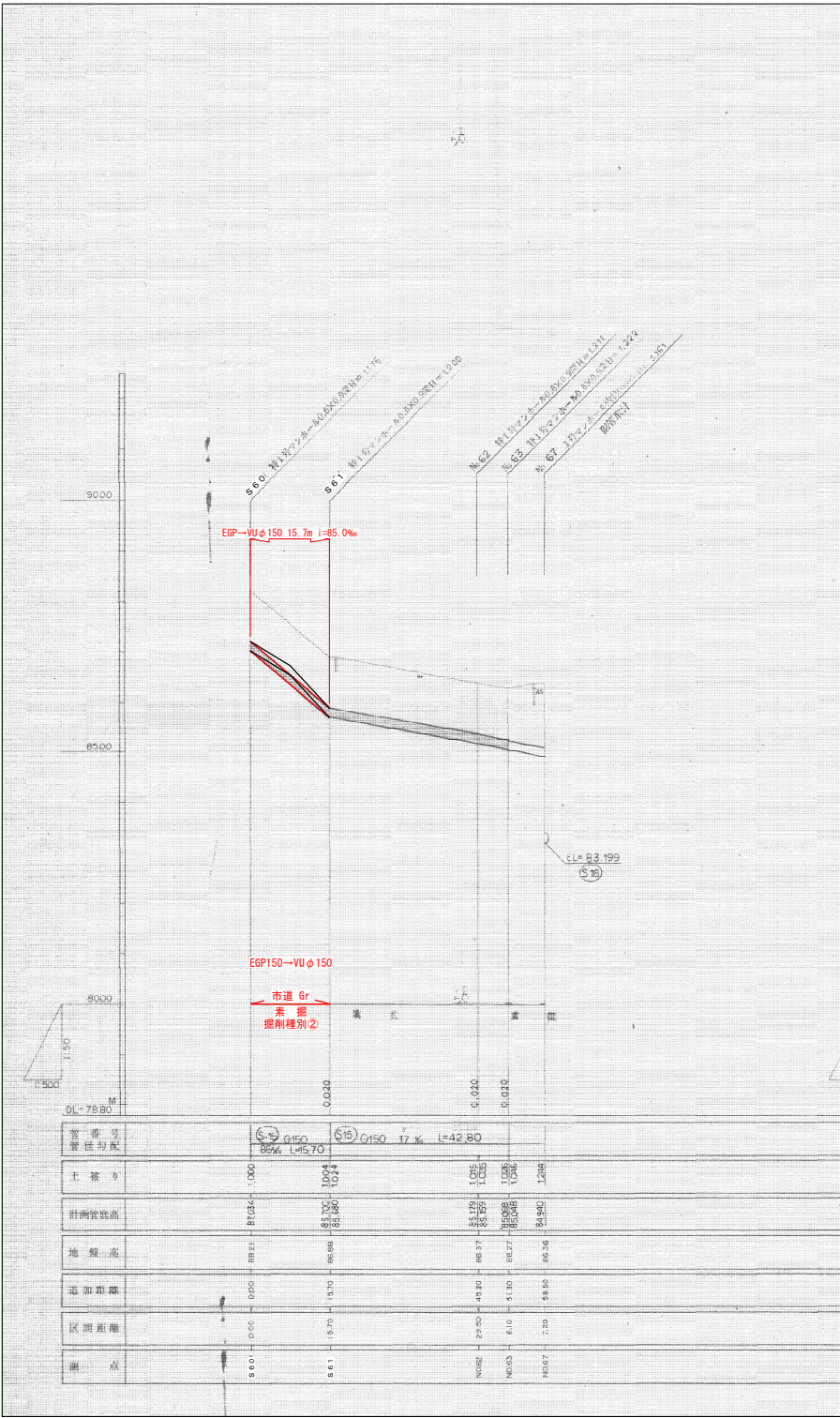
令和 7 年度	2040-6903
工 事 名	令和7年度(本郷第1地区)農業集落排水管路施設改善旧工事(震災工事)
地 区 名	本郷第1地区
管 所	輪島市 門前町地原 地内
図 名	縦断面図 (7/10)
縮 尺	1 : 500
図面番号	11 / 18 枚の内
輪 島 市	



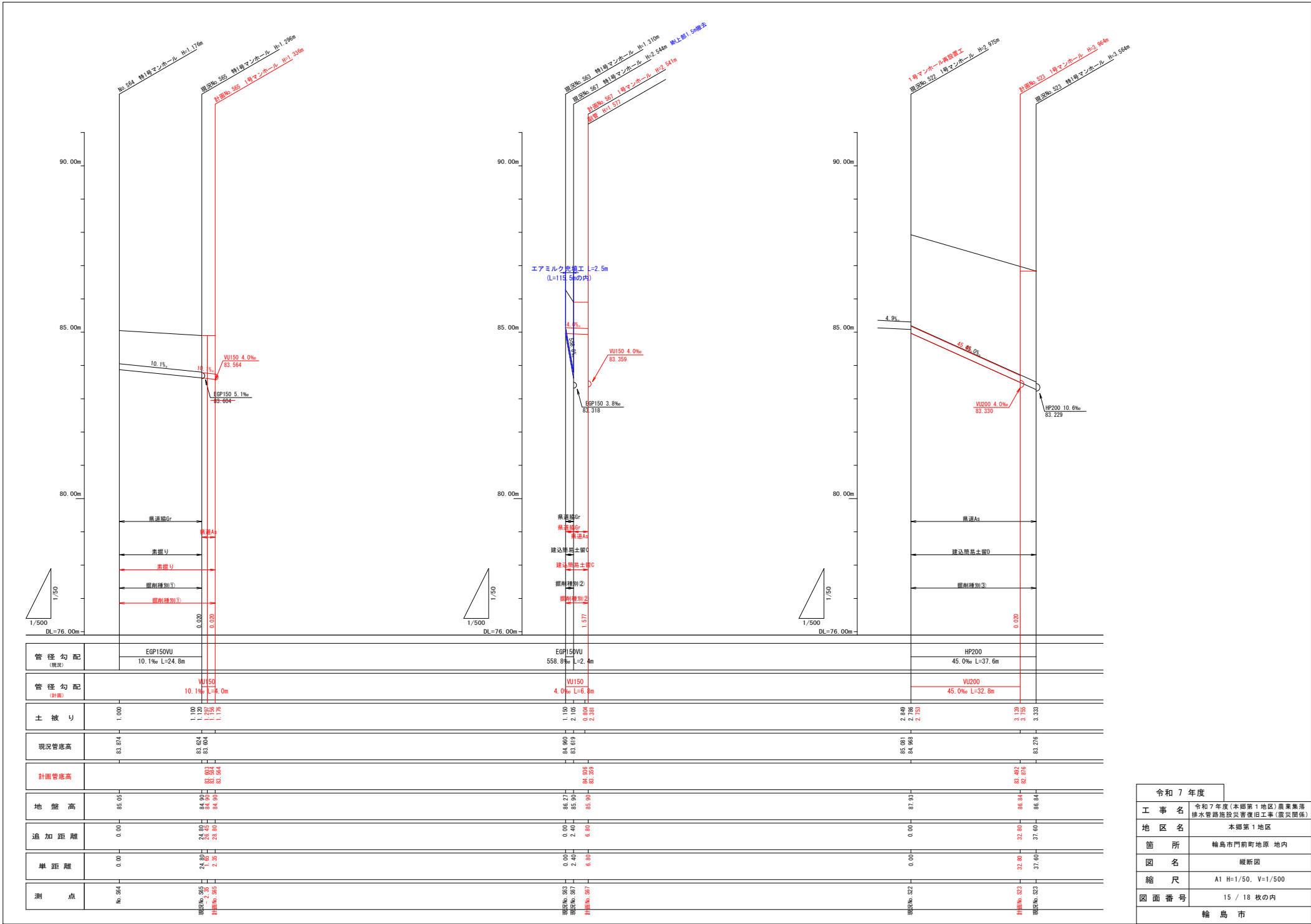
土被りは参考値とする。	
令和 7 年度	2040-6903
工 事 名	令和 7 年度(本郷第 1 地区)農業集落排水管路施設改善旧工事(震災工事)
地 区 名	本郷第 1 地区
管 所	輪島市 門前町地原 地内
図 名	縦断図 (8 / 10)
縮 尺	1 : 500
図面番号	12 / 18 枚の内
輪 島 市	



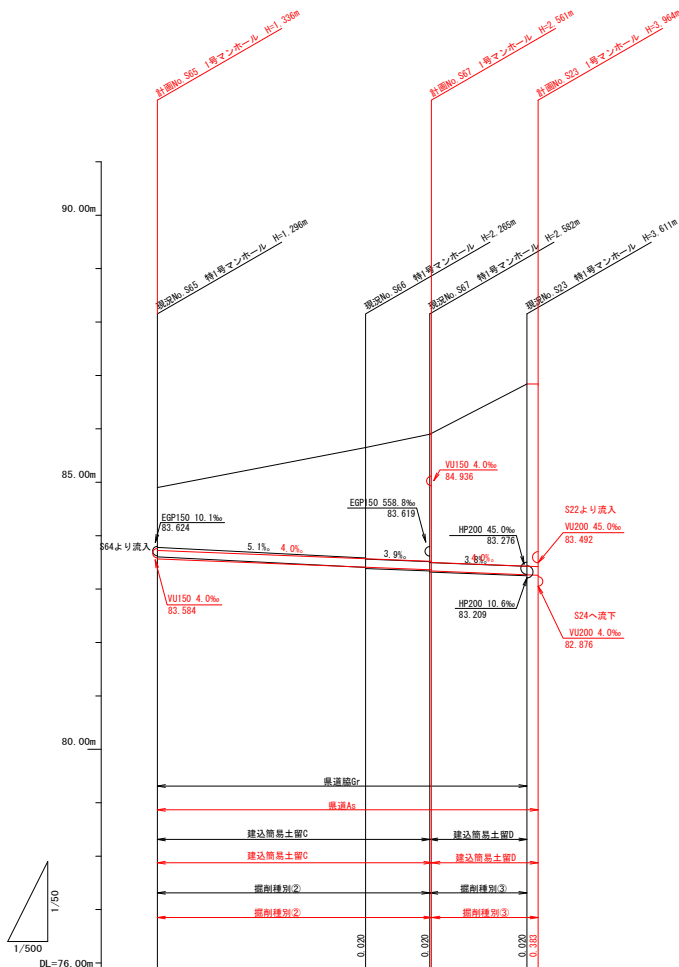
土被りは参考値とする。	
令和 7 年度	2040-6903
工 事 名	令和 7 年度 (本郷第 1 地区) 農業集落排水管路施設災害復旧工事 (震災工事)
地 区 名	本郷第 1 地区
管 所	輪島市 門前町地原 地内
図 名	縦 断 図 (9 / 1 0)
縮 尺	1 : 5 0 0
図 面 番 号	1 3 / 1 8 枚 内
輪 島 市	



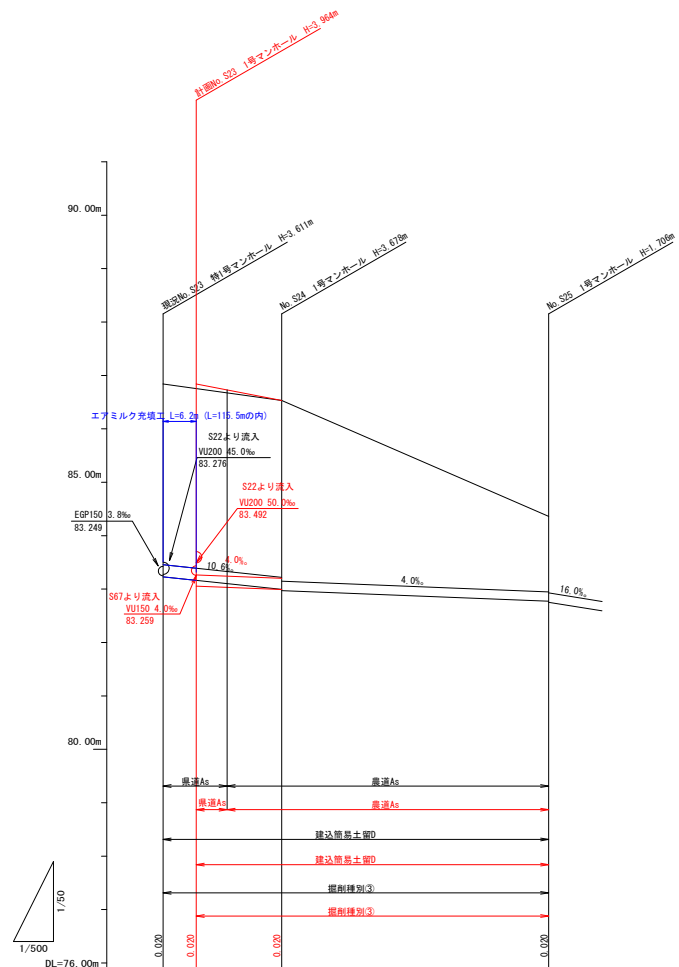
土被りは参考値とする。	
令和 7 年度	2040-6903
工 事 名	令和 7 年度(本郷第 1 地区)農業集落排水管路施設災害復旧工事(震災工事)
地 区 名	本郷第 1 地区
箇 所	輪島市 門前町地原 地内
図 名	縦 断 図 (1 0 / 1 0)
縮 尺	1 : 5 0 0
図 面 番 号	14 / 18 枚の内
輪 島 市	



令和 7 年度	
工 事 名	令和 7 年度 (本郷第 1 地区) 農業集落排水管路施設災害復旧工事 (震災関係)
地 区 名	本郷第 1 地区
箇 所	輪島市門前町地原 地内
図 名	縦断面
縮 尺	A1 H=1/50, V=1/500
図面番号	15 / 18 枚の内
輪 島 市	



管 径 勾 配 (現況)	EGP150VU 5.1% L=39.0m	EGP150VU 3.9% L=12.0m	EGP150VU 3.8% L=18.2m
管 径 勾 配 (計画)	VU150 4.0% L=51.3m	VU150 4.0% L=20.0m	
土 被 り	1.120 1.176	2.069 2.089	2.426 2.391 2.401
現況管底高	83.604	83.405 83.385	83.338 83.318 83.339
計画管底高	83.564	83.359 83.339	83.299 82.876
地 盤 高	84.90	85.05	86.04 86.04
追 加 距 離	0.00	39.00	69.20 71.20
単 距 離	0.00	39.00	18.20 20.00
測 点	観測点 No. S65 計画点 No. S65	観測点 No. S67 計画点 No. S67	観測点 No. S23 計画点 No. S23

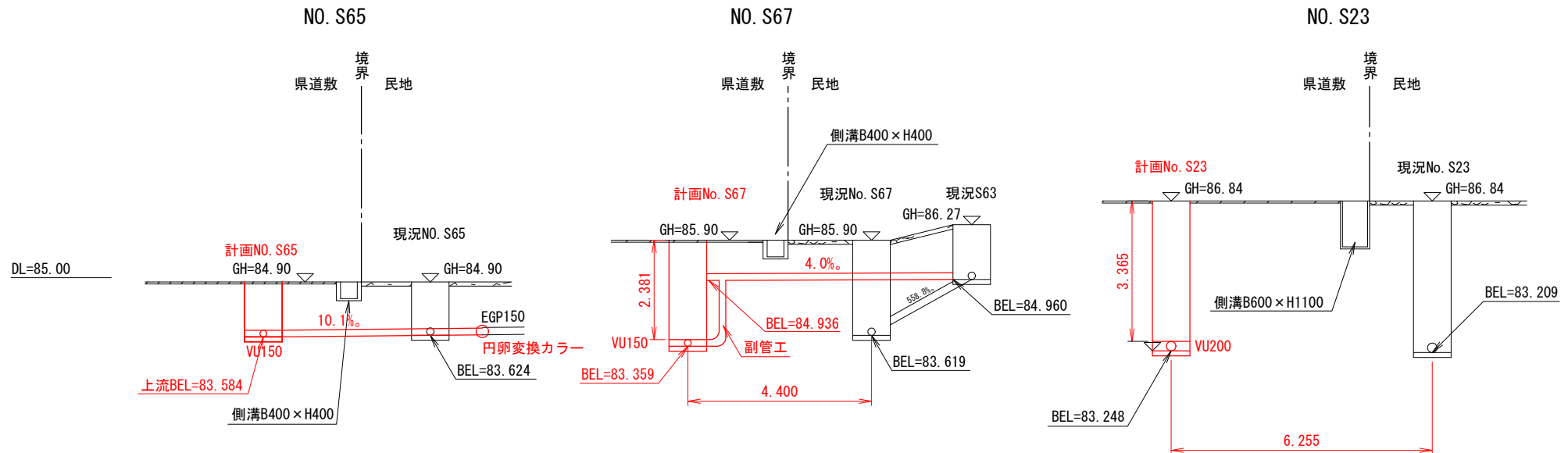


管 径 勾 配 (現況)	HP200 10.6% L=22.2m	EGP150VU 4.0% L=50.0m
管 径 勾 配 (計画)	VU200 4.0% L=16.0m	
土 被 り	3.384 3.735	3.509 3.504
現況管底高	83.229	82.792
計画管底高	82.876	82.792
地 盤 高	86.94 86.94	86.53 86.53
追 加 距 離	0.00	91.40 16.00
単 距 離	0.00	22.20 16.00
測 点	観測点 No. S23 計画点 No. S23	観測点 No. S24 計画点 No. S24

令和 7 年度	
工 事 名	令和 7 年度(本郷第 1 地区)農業集落排水管路施設災害復旧工事(震災関係)
地 区 名	本郷第 1 地区
箇 所	輪島市門前町地原 地内
図 名	縦断面
縮 尺	A1 H=1/50, V=1/500
図面番号	16 / 18 枚の内
輪 島 市	

マンホール移設図

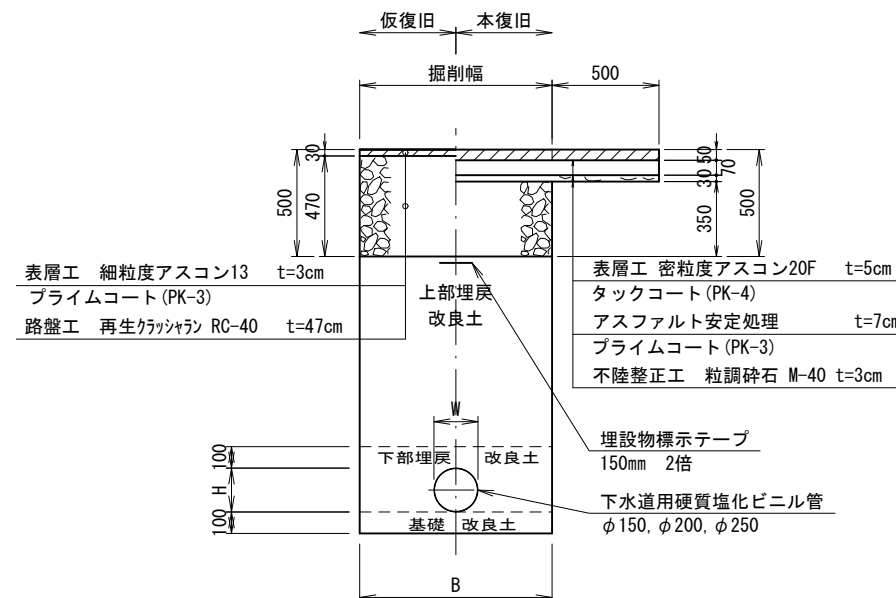
S=1/100



標準断面図

S=1/25

県道 A交通

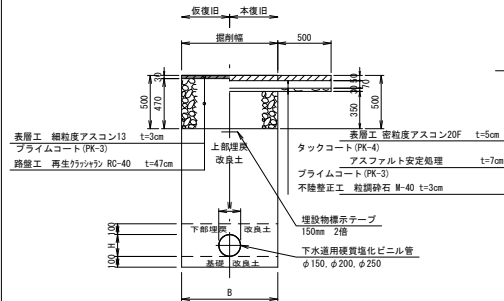


令和7年度	
工事名	令和7年度(本郷第1地区)農業集落排水管路施設災害復旧工事(震災関係)
地区名	本郷第1地区
箇所	輪島市門前町地原 地内
図名	マンホール移設図・標準断面図
縮尺	図示
図面番号	17 / 18 枚の内
輪島市	

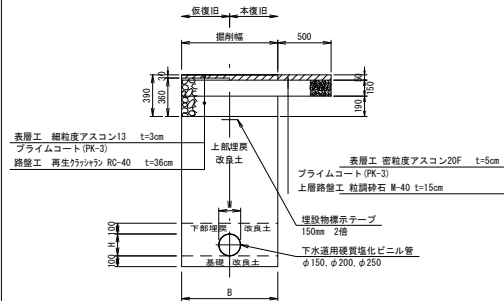
標準断面図

S=1/25

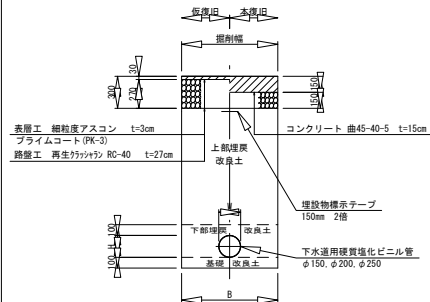
県道A交通



市道As舗装



市道Co舗装



掘削幅一覧表

土留掘削幅(B)

掘削機種	土留 (掘削深)	管種	φ150VU	φ200VU	φ250VU
			B	B	B
①	軽量鋼矢板E (H ≤ 2.5m)		850	900	900
②	建込みC (H ≤ 3.5m)		900	950	—
③	建込みC (H ≤ 3.5m)		1000	1000	1000
③	建込みD (H > 3.5m)		1100	1100	1100

注) 舗装復旧面及び範囲は、本管土工に準ずる。

素掘掘削幅(B')

管種	掘削機種①②	φ150	φ200	φ250
VU管 リブ管		600	600	600

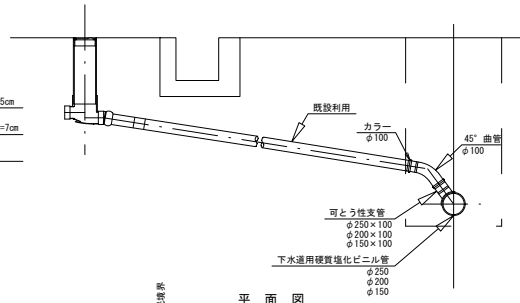
寸法表

管種	W	H	摘要
φ150VU	165	165	
φ200VU	216	216	
φ250VU	267	267	

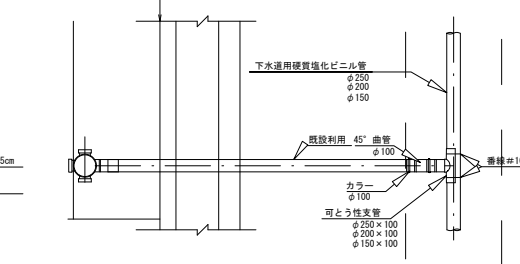
取付管工 支管設置図

S=1/25

断面図



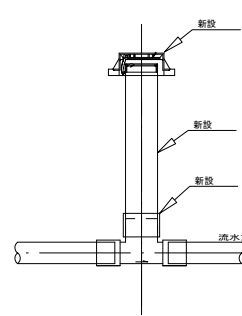
平面図



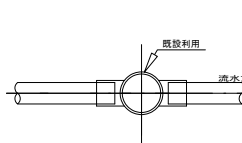
マンホール布設替工

(小口径) S=1/25

断面図



平面図

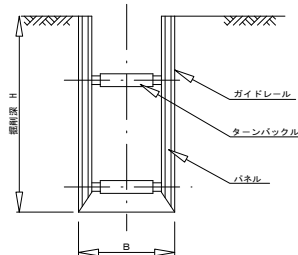


土留工

S=1/25

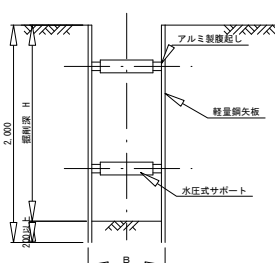
建て込み簡易土留工 C

建込簡易土留協会 (ボックス型)
(H ≤ 3,500)



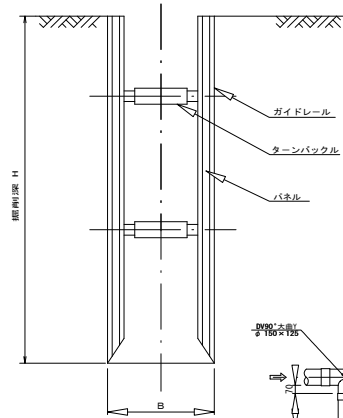
軽量鋼矢板土留工

(H ≤ 1,800)

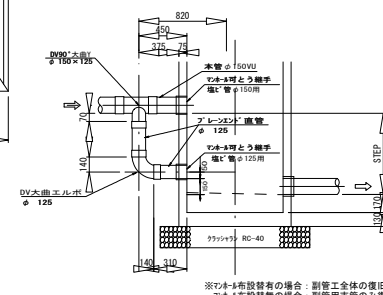


建て込み簡易土留工 D

建込簡易土留協会 (ボックス型)
(H > 3,500)



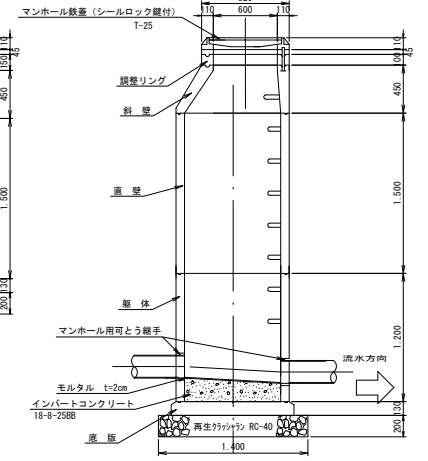
VU φ150用



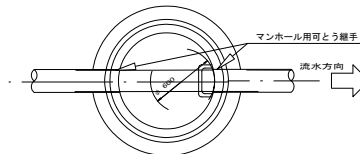
1号マンホール設置図

3.0<H≤4.0 S=1/25

断面図



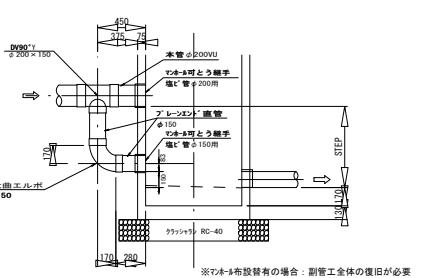
平面図



副管構造図

S=1/25

VU φ200用



※VUホム布設替有の場合：副管工全体の復旧が必要
VUホム布設替無の場合：副管用支管のみ復旧対象

令和7年度	2040-6903
工事名	令和7年度(本郷第1地区)農業集落排水管路施設災害復旧工事(震災工事)
地区名	本郷第1地区
箇所	輪島市 門前町地内 地内
図名	標準断面図
縮尺	図示
図面番号	18 / 18 枚の内
輪島市	